

AS374-

**** STAPPEN 1-4 VAN DE TEMPERATUUR
CARTRIDGE VERWIJDEREN MOETEN WORDEN
GEVOLGD ALVORENS TE BEGINNEN AAN HET
VERWIJDEREN VAN DE OMSTELKRAAN**

Temperatuur cartridge verwijderen -



1. Verwijder het afdekkapje van de temperatuur handvat met een platte schroevendraaier

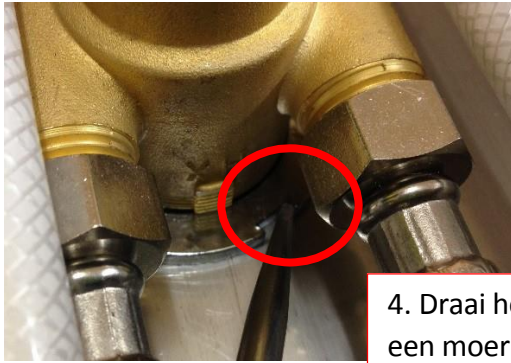


2. Plaats de juiste maat imbus sleutel in de opening en draai de schroef los. Het handvat kan dan worden opgetild en verwijderd



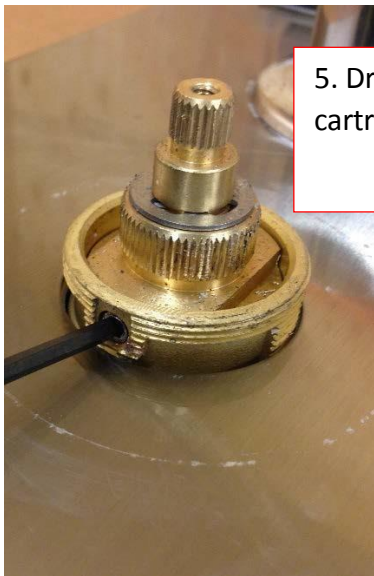
3. Gebruik een tang om de blokkeer ring te verwijderen. Trek omhoog om te verwijderen





4. Draai het paneel om. Daar bevindt zich een moer. Plaats een platte schroevendraaier in 1 van de groeven (omcirkeld).

Geef de schroevendraaier een paar voorzichtige tikjes met een hamer om de moer te lossen. Draai het paneel om en draai de sierring om de thermostaat los.



5. Draai de schroef aan de zijkant van de cartridge los en verwijder deze.



6. Plaats een tang op het bovendeeel van de cartridge, zoals getoond. Trek de cartridge er recht uit. *(Als dit moeilijk gaat, dan kun je de cartridge voorzichtig heen en weer wiebelen)*

Omstel cartridge verwijderen

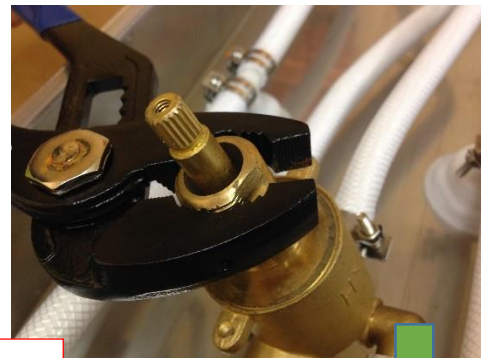
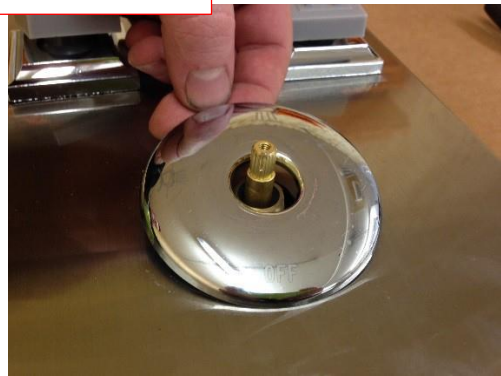


1. Identificeer de omstelkraan en draai het kleine armpje aan de zijkant van de knop eruit. Gebruik een kleine schroevendraaier om de schroef te lossen, zodat het handvat kan worden verwijderd



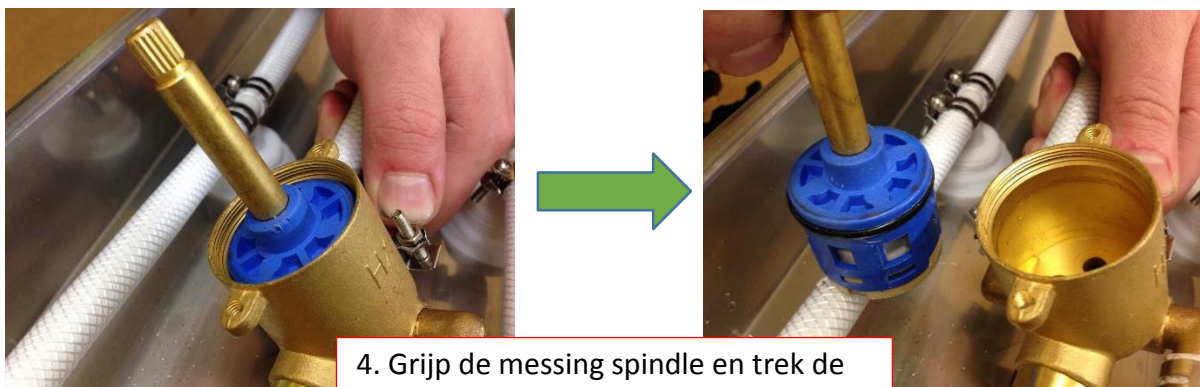


2. Plaats een tang of passende zeskant sleutel op de chromen moer en verwijder deze.
De sierplaat kan nu worden verwijderd.



3. Draai het paneel om en trek de behuizing van de omstelkraan eruit.
Plaats de tang of zeskant sleutel op de messing draad en draai de draadbus eraf.





4. Grijp de messing spindel en trek de omstel cartridge eruit.