

Hudson Reed

Elektrische Design Radiator Incl.

Terma Moa Blue Verwarmingselement

Handleiding

Inhoud

Gebbruiksaanwijzingen & Veiligheidsinformatie - **Pagina 2**

Installatie verwarmingselement - **Pagina 3/4**

Installatie Radiator - **Pagina 4/5/6**

Elektrische Verbinding - **Pagina 6**

Productgarantie - **Pagina 7**

Onderhoud - **Pagina 7**

Recyclen & Weggoien - **Pagina 7**

Contact - **Pagina 7**

A. u.b zorgvuldig lezen....

Dit product is bestemd voor gebruik in een huishoudelijke of commerciële omgevingen zoals huizen, winkels, hotels etc. Dit product mag niet worden blootgesteld aan atmosferische corrosieve en explosieve condities (stof, damp of gas).

De elektrische radiator kan worden gebruikt door kinderen vanaf 8 jaar zowel als personen met verminderde lichamelijke, zintuiglijke of geestelijke vermogens en/of gebrek aan ervaring en kennis, mits ze onder toezicht staan of duidelijke instructies hebben gekregen over het veilig gebruik van het apparaat en zich bewust zijn van de eventuele gevaren bij gebruik van dit product. Kinderen mogen niet met het apparaat spelen. Reiniging en onderhoud mogen niet door kinderen worden uitgevoerd.

Kinderen van 3 jaar tot 8 jaar oud mogen het apparaat alleen aan/uit zetten indien de radiator geïnstalleerd is zoals aangegeven in de handleiding en zolang ze onder toezicht staan of instructies hebben gekregen over het veilig gebruik van de radiator en zolang ze op de hoogte zijn gebracht over de gevaren welke een elektrische radiator met zich mee kan brengen.

Kinderen van 3 jaar tot 8 jaar oud mogen de stekker niet in het stopcontact steken, het apparaat instellen, onderhouden en/of schoonmaken. Houd kinderen onder 3 & kwetsbare volwassenen uit de buurt van de elektrische radiator mits ze continu onder toezicht staan.

Verlengsnoeren of stekkeradapters mogen niet worden gebruikt om dit product van stroom te voorzien.

WAARSCHUWING;

Om oververhitting te voorkomen, mag u de verwarming niet afdekken.

Het snoer van het element zelf kan niet worden vervangen. Als het snoer beschadigd is, moet het element worden verwijderd en weggegooid.

Dit product kan in de badkamer in zones 2, 3 of buiten deze zones worden geïnstalleerd en indien alle lokale voorschriften in acht worden genomen.

WAARSCHUWING;

Om de veiligheid van zeer kleine kinderen te garanderen, moet het product zo worden geïnstalleerd dat de onderste buis zich minstens 30cm boven de vloer komt te hangen.

A. u.b zorgvuldig lezen....

Gooi de verpakking pas weg als u er zeker van bent dat u alle meegeleverde onderdelen heeft gevonden en nadat de radiator volledig gemonteerd is en in werking is gesteld. Controleer het apparaat op ontvangst gelijk op beschadigingen. Als er een beschadiging aan het apparaat of de voedingskabel wordt aangetroffen, mag het niet worden gebruikt.

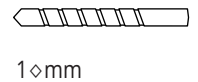
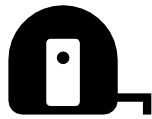
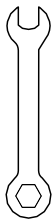
Als de radiator schade oploopt na installatie of tijdens de installatie, moet het apparaat onmiddellijk worden uitgezet en worden losgekoppeld. Houd de voedingskabel uit de buurt van het oppervlak van de radiator.

Deze radiator heeft geen onderhoudsonderdelen. Indien u de radiator nooit uit elkaar haalt zal de productgarantie met onmiddellijke ingang vervallen en dit kan tevens ernstige letselschade veroorzaken

 Lees deze handleiding aandachtig door alvorens te beginnen met de installati

Installatie

Benodigd Gereedschap:



Veiligheidsinformatie

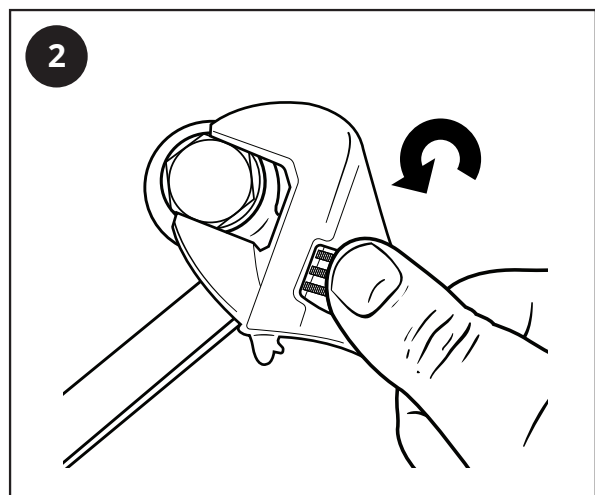
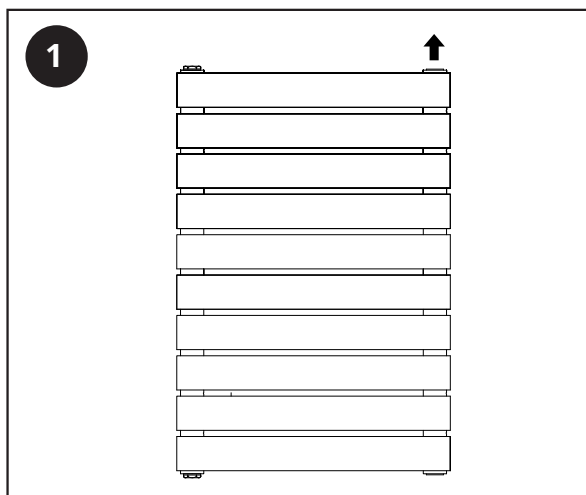
Schakel de stroom volledig uit voordat u begint met installatie. Neem bij twijfel contact op met een gekwalificeerd installateur.

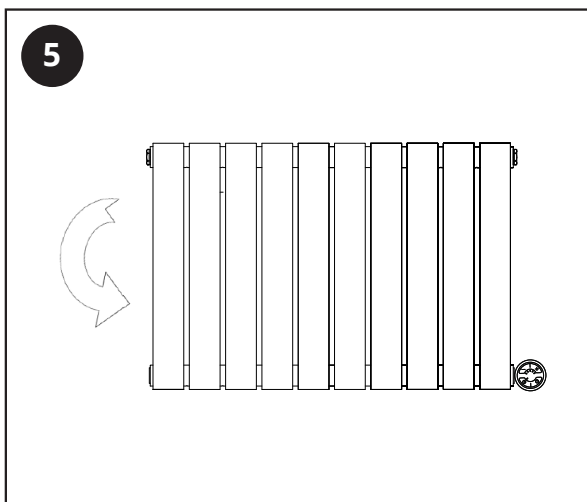
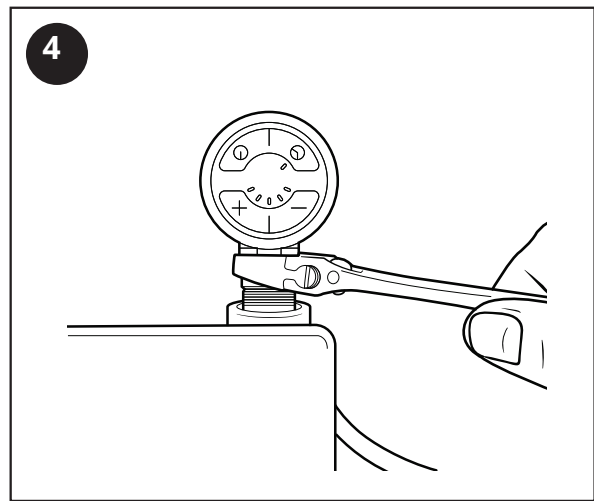
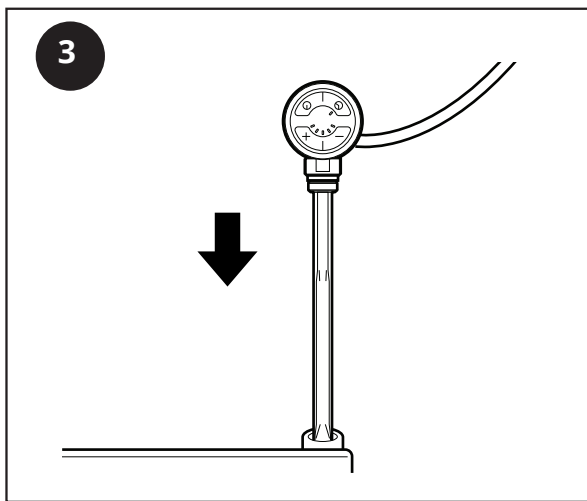
Het product mag alleen worden aangesloten op een stopcontact welke in perfect staat verkeerd. Bij de installatie moeten de plaatselijke elektrische voorschriften in acht worden genomen.

Let bij installatie in een badkamer op de veiligheidszones. Dit product mag niet direct onder/boven een stopcontact worden geplaatst.

Installatie Van Het Verwarmingselement

Benodigd Gereedschap:





De radiator kan nu worden omgedraaid, zodat het verwarmingselement aan de onderkant zit en gereed is voor installatie aan de wand.

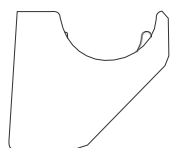
Installatie Van De Radiator

Meegeleverde Onderdelen:

De radiator wordt geleverd inclusief 4 x bevestigingsbeugels. Deze zijn speciaal ontworpen voor het design van de radiator. De bovenste 2 bevestigingsbeugels zijn groter dan de 2 bevestigingsbeugels die aan de onderkant van de radiator zitten.



1x Ontluchtungs-schroef



2x beugels
boven



8x Muurpluggen



3x Afdichtschroeven



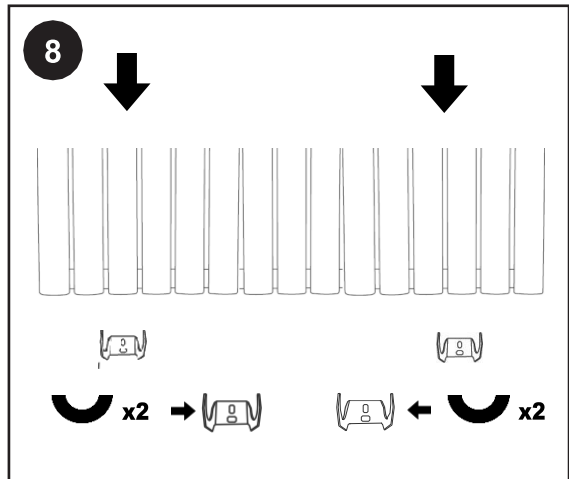
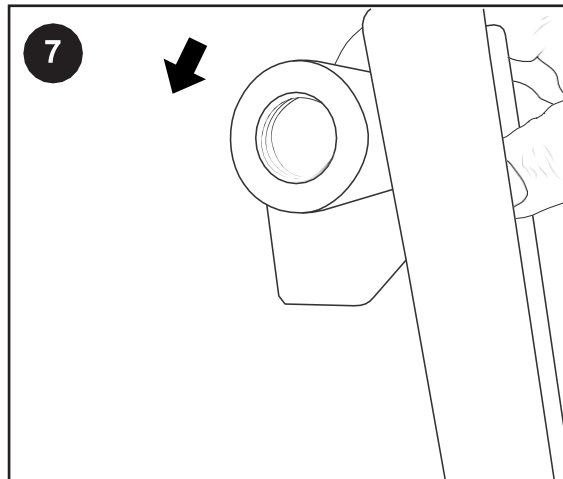
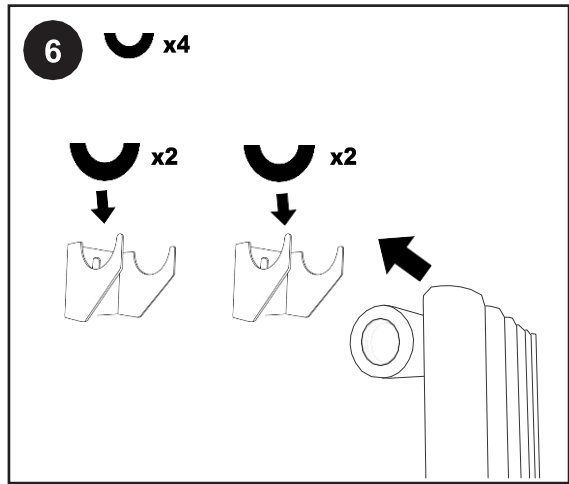
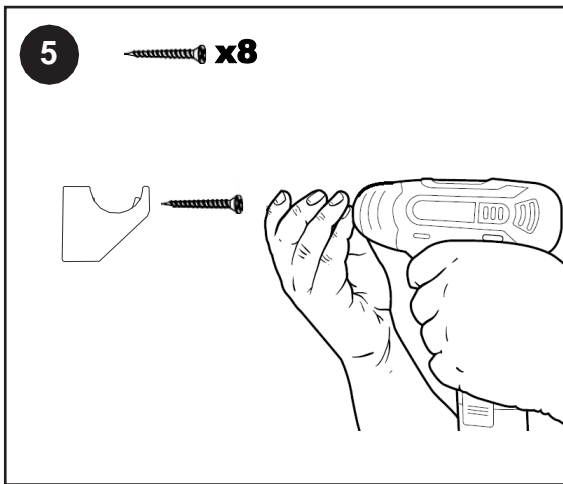
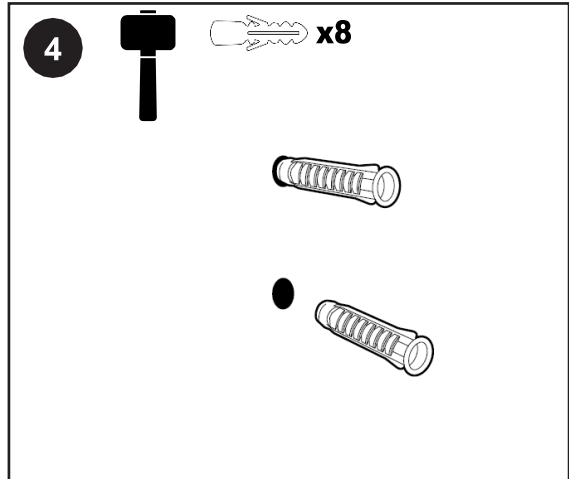
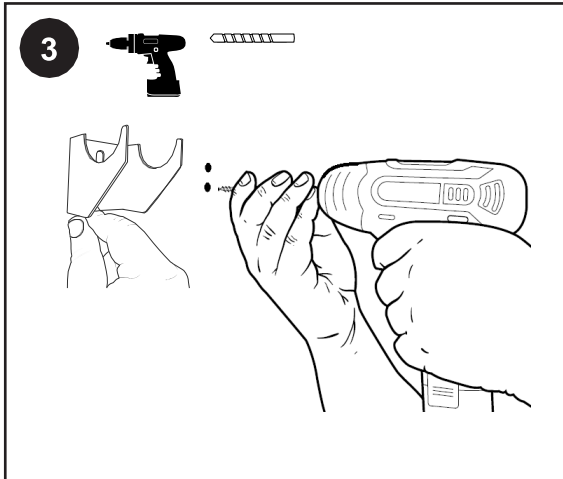
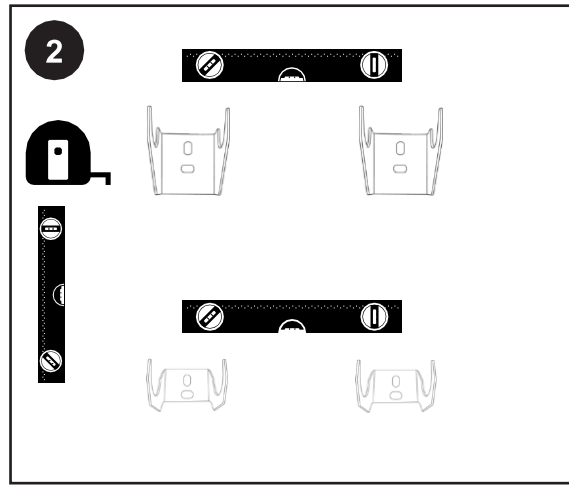
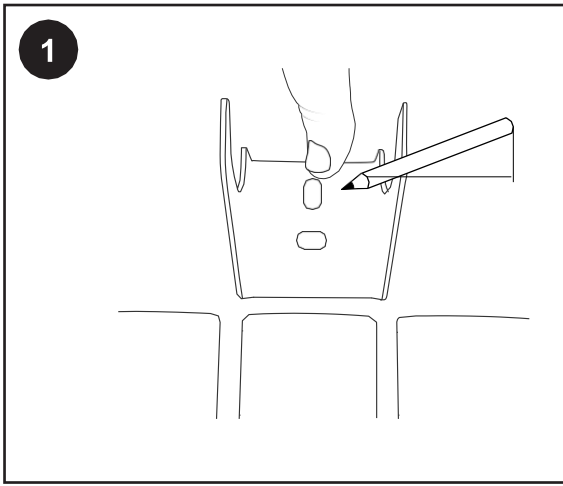
2x beugels
onder

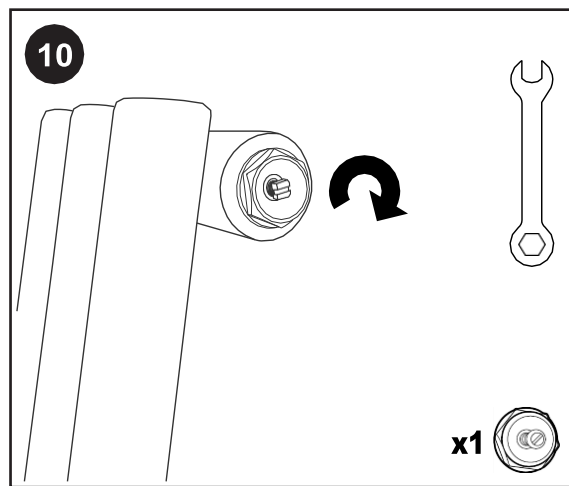
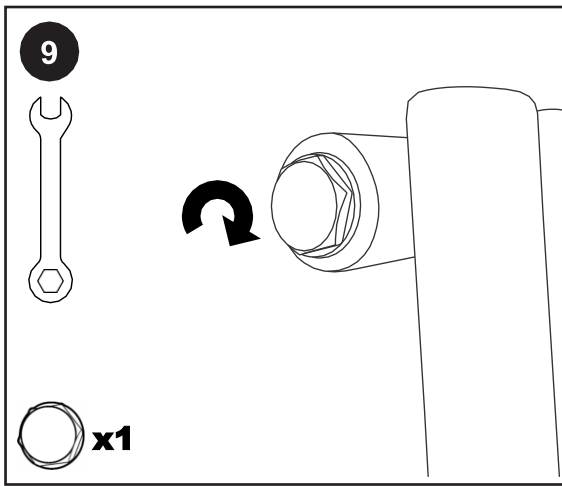


8x Afdekkapjes

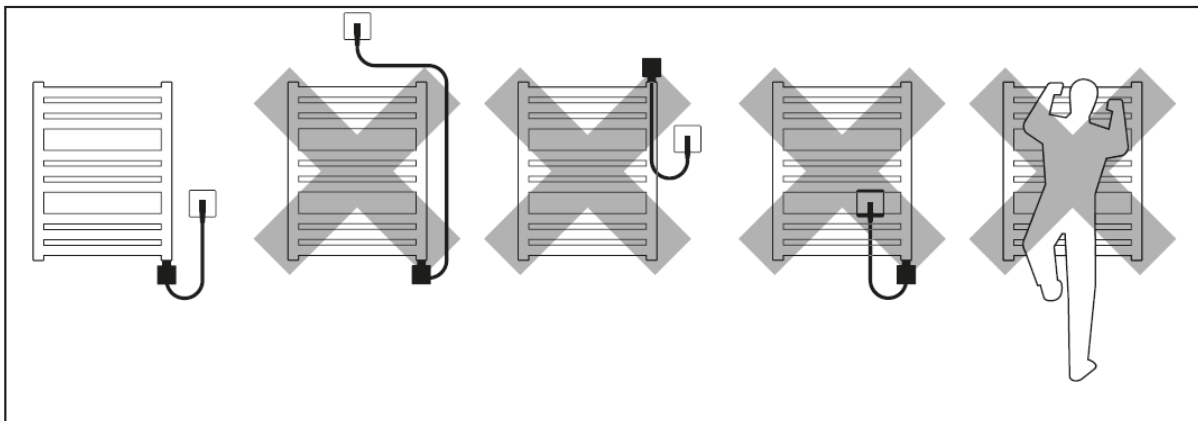
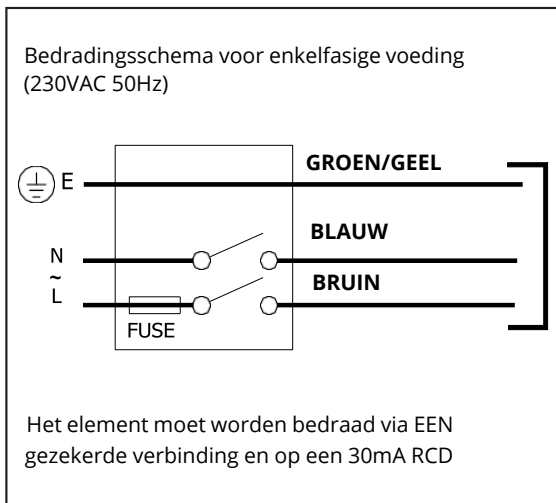
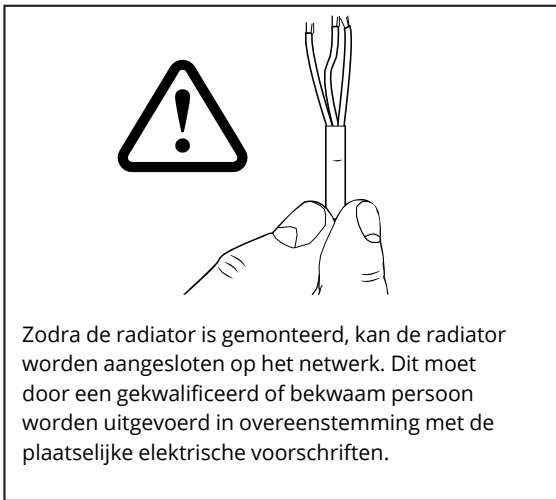


8x Schroeven

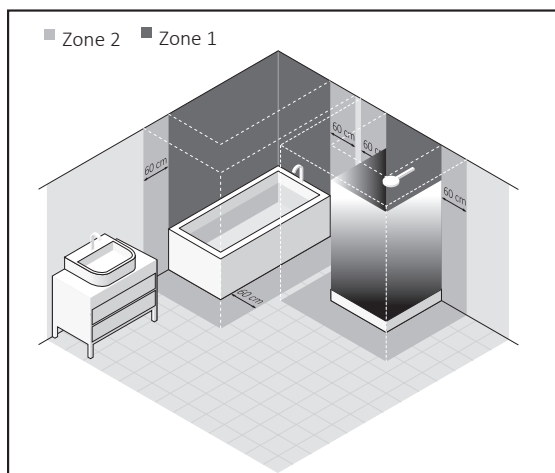




Elektrische Verbinding



Badkamer Zones



...Het verwarmingselement kan alleen worden geïnstalleerd in badkamers in zone 1, 2 en buiten de zones zoals gedefinieerd door de toepasselijke wetgeving, met inachtneming van eventuele aanvullende voorschriften voor elektrische installaties in natte ruimtes.

Productgarantie

Dit product heeft een garantie van 2 jaar. De garantie gaat in op de aankoopdatum.

De garantie dekt u tegen fabricagefouten en is niet van toepassing op problemen die zijn veroorzaakt door een slechte & verkeerde installatie. Arbeidskosten voor installatie van dit producten vallen niet onder deze garantie.

Onderhoud

Reinig vlekken met een zachte, droge of een zachte vochtige doek. Hardnekkige vlekken kunt u met een mild sopje verwijderen en met een zachte doek afdrogen. Gebruik GEEN schurende of agressieve reinigingsmiddelen.

Neem bij twijfel contact met ons op.

Recyclen & Weggoien

Recycle de verpakking in overeenstemming met de plaatselijke overheidsvoorschriften voor afvalverwerking en volg hetzelfde advies op aan het einde van de levensduur van het product.

Product - Aluminium.

Verpakking - Karton, plastic.

Contact

Hudson Reed

Unit 1 & 2 Dawson

Burnley

Lancashire BB11 5UB

VK